

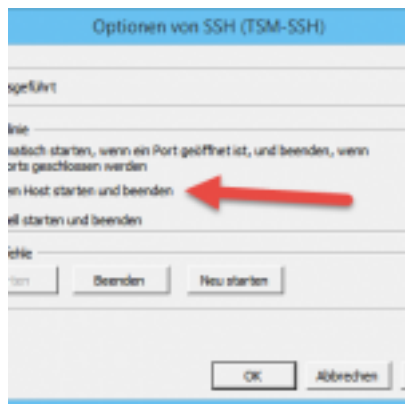
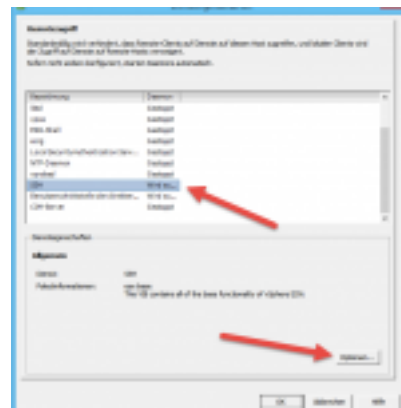
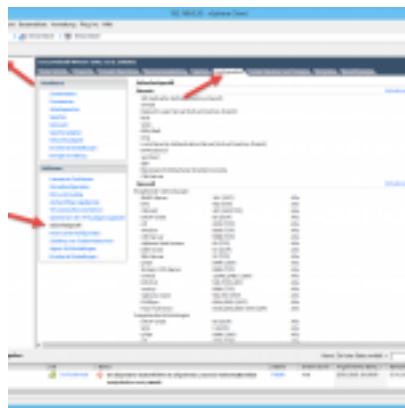
ESXi durch USV herunterfahren lassen

🕒 25. Januar 2015 📁 Server, VMware Vsphere ✂ APC, Free ESXi, Shutdown, USV

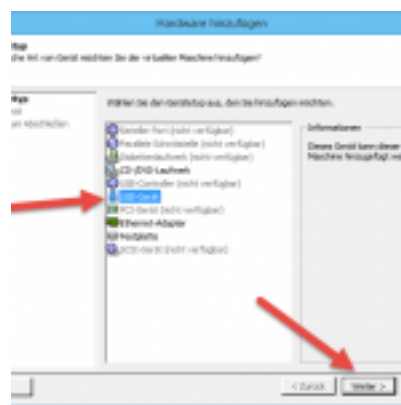
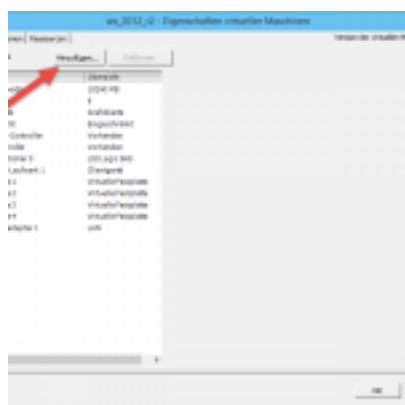
Da die Gratis-Version des ESXi Hypervisors ja keine USV-APIs mitbringt und eine USV, in meinem Fall eine USV von APC die per USB angeschlossen wird, gleichzeitig nur einer VM durchgereicht werden kann, stellte sich mir die Frage, wie ich meinen Microserver bei einem Stromausfall korrekt herunterfahren kann. Die Sache ist, trotz den oben genannten Hindernissen, schnell eingerichtet:

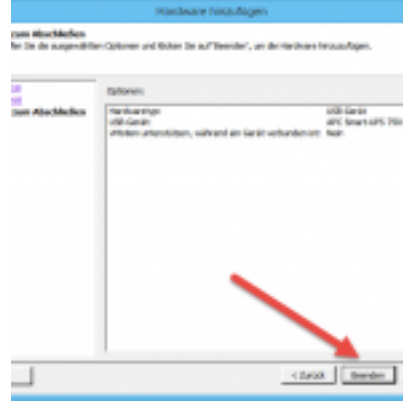
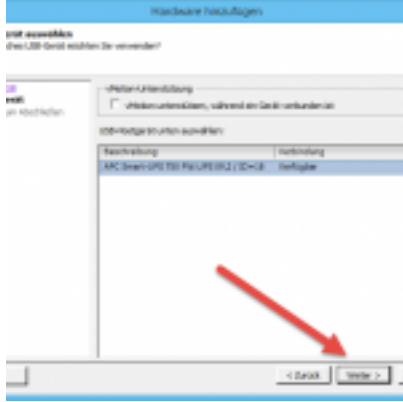
» SSH Server starten

Auf dem ESXi den SSH-Serverdienst aktivieren



» USV in eine Windows-VM durchreichen





» Powerchute Installation

In der gewählten Windows-VM den Powerchute Agent installieren

» Putty Installation

Putty [herunterladen](#) und installieren

» Batteriebetrieb USV

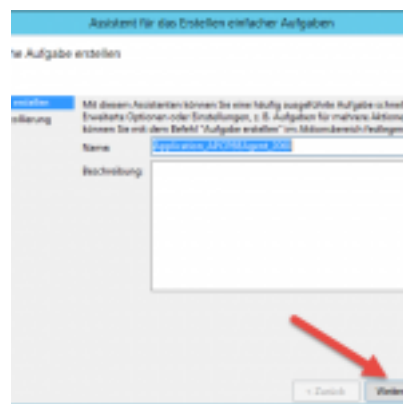
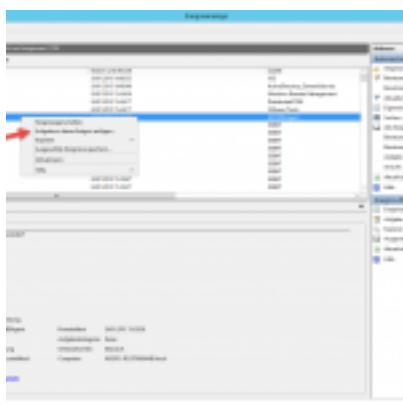
Netzkabel der USV abziehen und auf Batteriebetrieb laufen lassen bis folgende Meldung in der Ereignisanzeige erscheint:

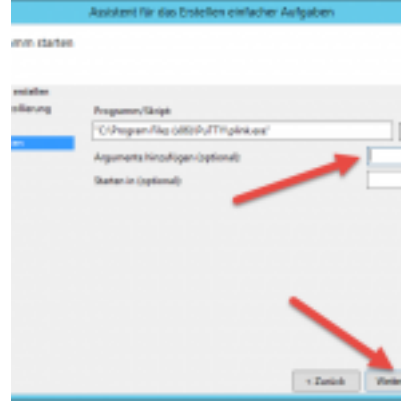
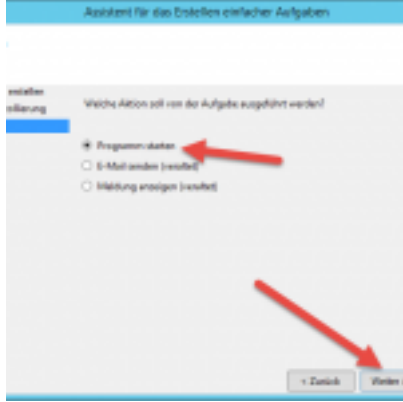
1. "Time On Battery Threshold Exceeded"

1. "Time On Battery Threshold Exceeded"

» Aufgabe erstellen

Anschließend eine Aufgabe an diese Meldung anfügen



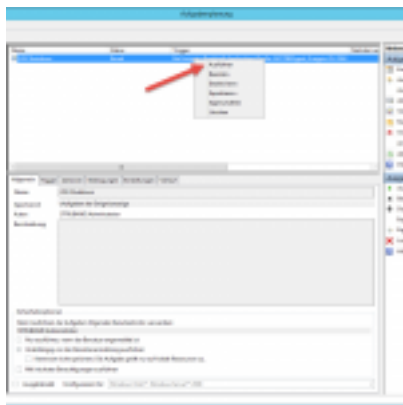
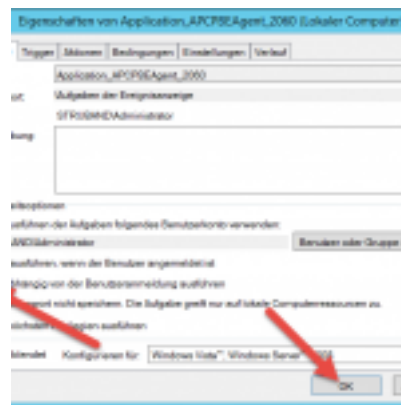
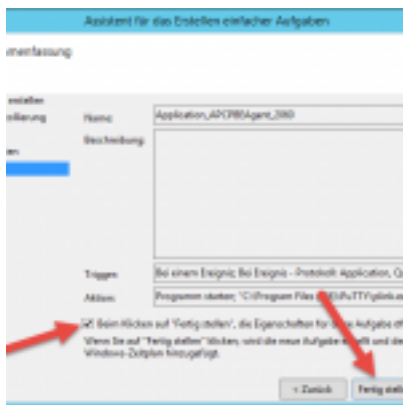


Das Programm Plink auswählen und folgende Argumente hinzufügen:

```
1. esxi -l root -pw esxipasswort "/sbin/shutdown.sh && /sbin/poweroff"
```

```
1. esxi -l root -pw esxipasswort "/sbin/shutdown.sh && /sbin/poweroff"
```

Eigenschaften der Aufgabe anpassen und Aufgabe anschliessend testen. Der ESXi sollte nun alle VM korrekt herunterfahren und anschliessend sich selber



» **Fertig**

Ein Gedanke zu „ESXi durch USV herunterfahren lassen“